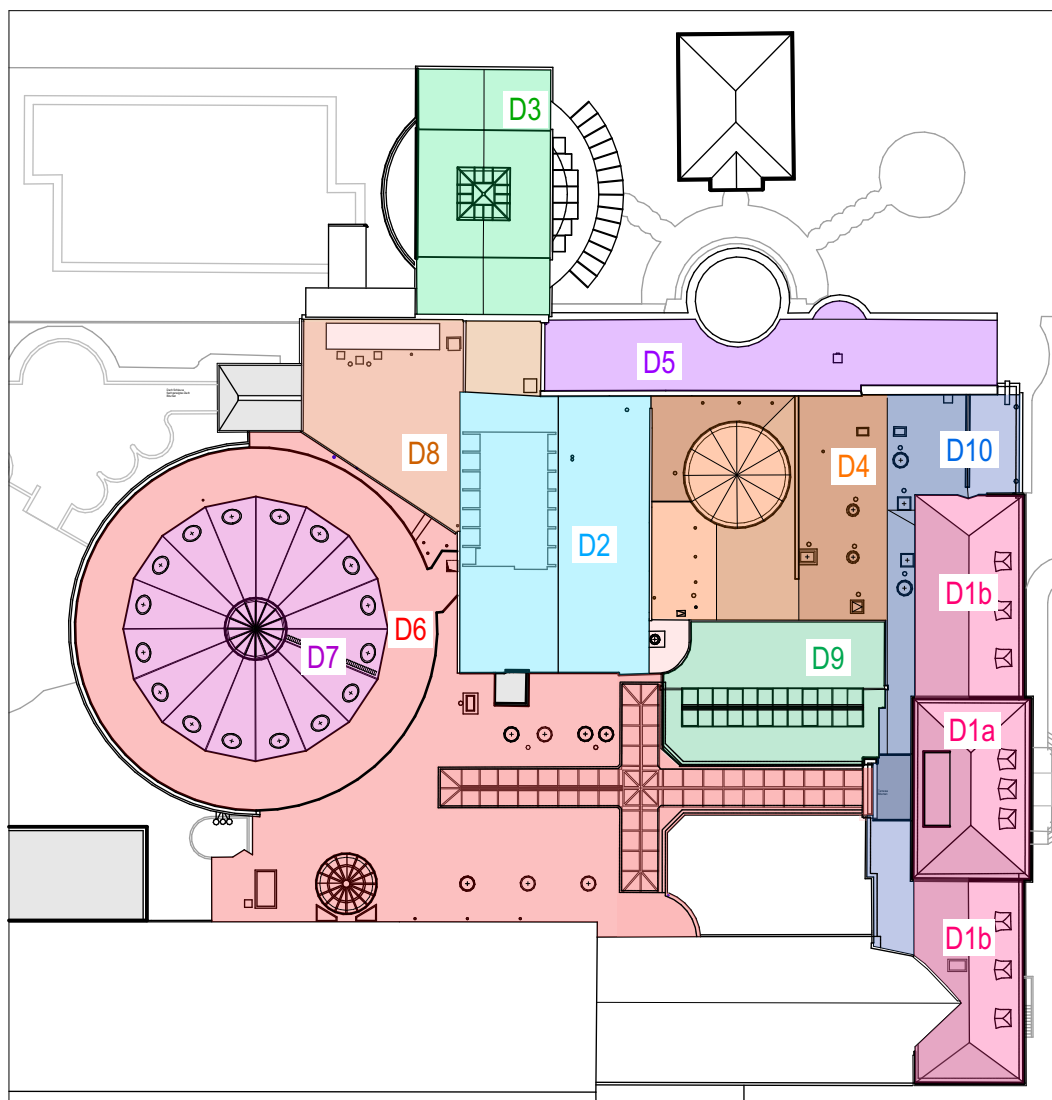


LEGENDE:			
	Mauerwerk		GK-Platte, imprägniert
	Stahlbeton		Gk-Platte, Feuerschutz
	Betonfertigplatte		Zementgebundene Platte
	Dämmung weich		
	Dämmung hart		
	Dämmung Perimeter		
	Gipskarton		
	DD	OK	Oberkante
	BD	UK	Unterkante
	WD	VK	Vorderkante
	WSt	BRH	Brüstungshöhe
		FS	Fußleiste
		RD	Randhöhe
		UZ	Unterzug
		LH	Lichte Höhe
		LB	Lichte Breite
		DF	Dehnfuge
		DAF	Deckenständer
		BE	Bodenstufen
		AB	Abstreifen
		RG	Regenrähne
		WVDS	Wärmedämmverbundsystem
		VHF	Vorhangsfuge
		ABW	Abstreifen
		BaBstb	Bauart einer Brandwand
HÖHENKOTEN:			
	+35.89 OKF	H30	Feuerstehende Türe
	+35.16 OKF	H20	Feuerbeständige Türe
	+35.16 UKF	HS	Rauchschutztür
	+35.16 UKR	D	Deckschließend
	+35.16 UKR	S	Selbstschließend
	Höherkote Fertiggluboden	FS	Fluchtschwelle
	Höherkote Rohfußboden	AZH	Außenzugsrahmen
BRANDSCHUTZ:		TECHNIK:	
	BW	HK	Heizkörper
	f	ZU	Zuluft
	rh	AB	Abluft
	rh	ALV	Abluftventilator
	not. Treppenanstr.	RA	Reuchzug
	1. Rettungswege	PWA	Rauch-Wärme-Abzugsanlage
	2. Rettungswege	BM	Brandmelde
	3. Rettungswege	WM	Wandspandgrat



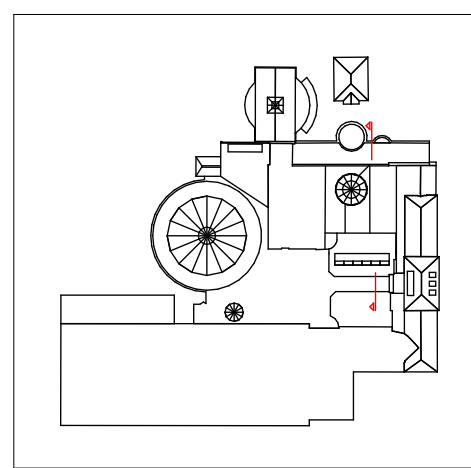
<p>Sämtliche Maße sind vom Unternehmer eigenverantwortlich zu prüfen.</p> <p>Alle Werkpläne sind nur in Verbindung mit den gültigen Schal- und Bewehrungsplänen des Tragwerksplaners, sowie den Durchbruchplänen der Fachgenieverei gültig und/oder den ergänzenden Angaben, Dehnungsloggen sind nach Angabe Tragwerksplaners auszufüllen.</p>	<p>Alle Höhenangaben von Brüstungen, Stützen, Tümpeln beziehen sich auf EFH-Höhe.</p> <p>Im Bestand ist mit Abweichungen zu rechnen. Massangaben im Bestand sind mit bestehendem Putz zu verstehen.</p> <p>Der Ausführende ist verpflichtet, den AG auf etwaige Unstimmigkeiten der Ausführungsunterlagen hinzuweisen (VOBB § 3.3).</p>
--	---

PROJEKTSTATUS:

PLANNING: Details D-23 - D-26 ; PR-Fassade-Innenhof, -
Ruhreraum

PLANNUMMER: **A-105 (VA)**

BAUVORHABEN:
2023_03 - Römer-Thermen Bad Breisig
 Albert-Mertes-Str. 11
 53498 Bad Breisig



AUFTRAGGEBER:
Fr. Zimmermann
Albert-Mertes-Str. 11
53498 Bad Breisig
Tel:
Fax:

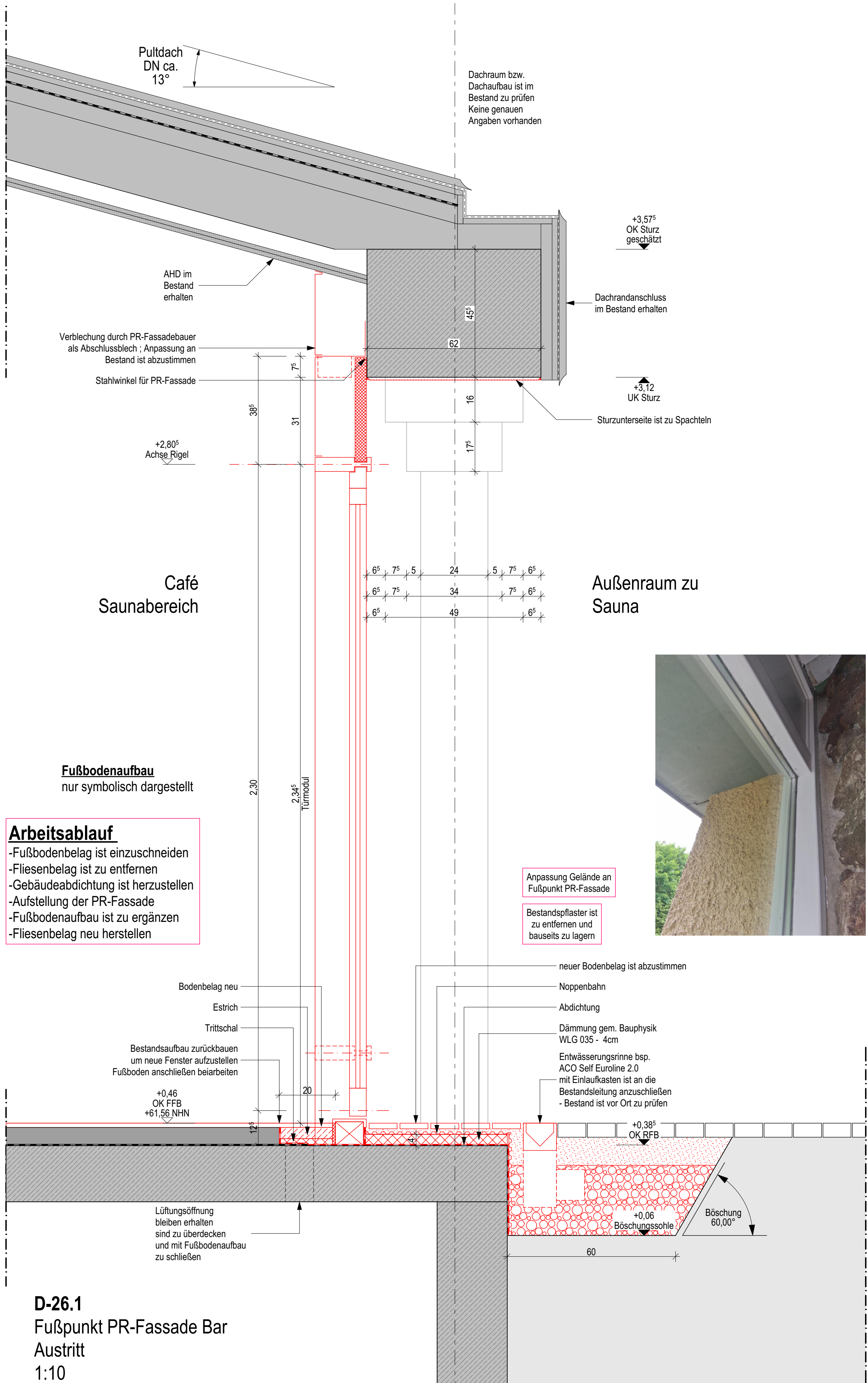
ARCHITEKT:
MPLUS ARCHITEKTEN
Wallersheimer Weg 17
56070 Koblenz
Tel: 0261 450 985 20
Fax: 0261 450 985 90

 **MPLUS
ARCHITEKTEN**

info@mplus-architekten.de
www.mplus-architekten.de

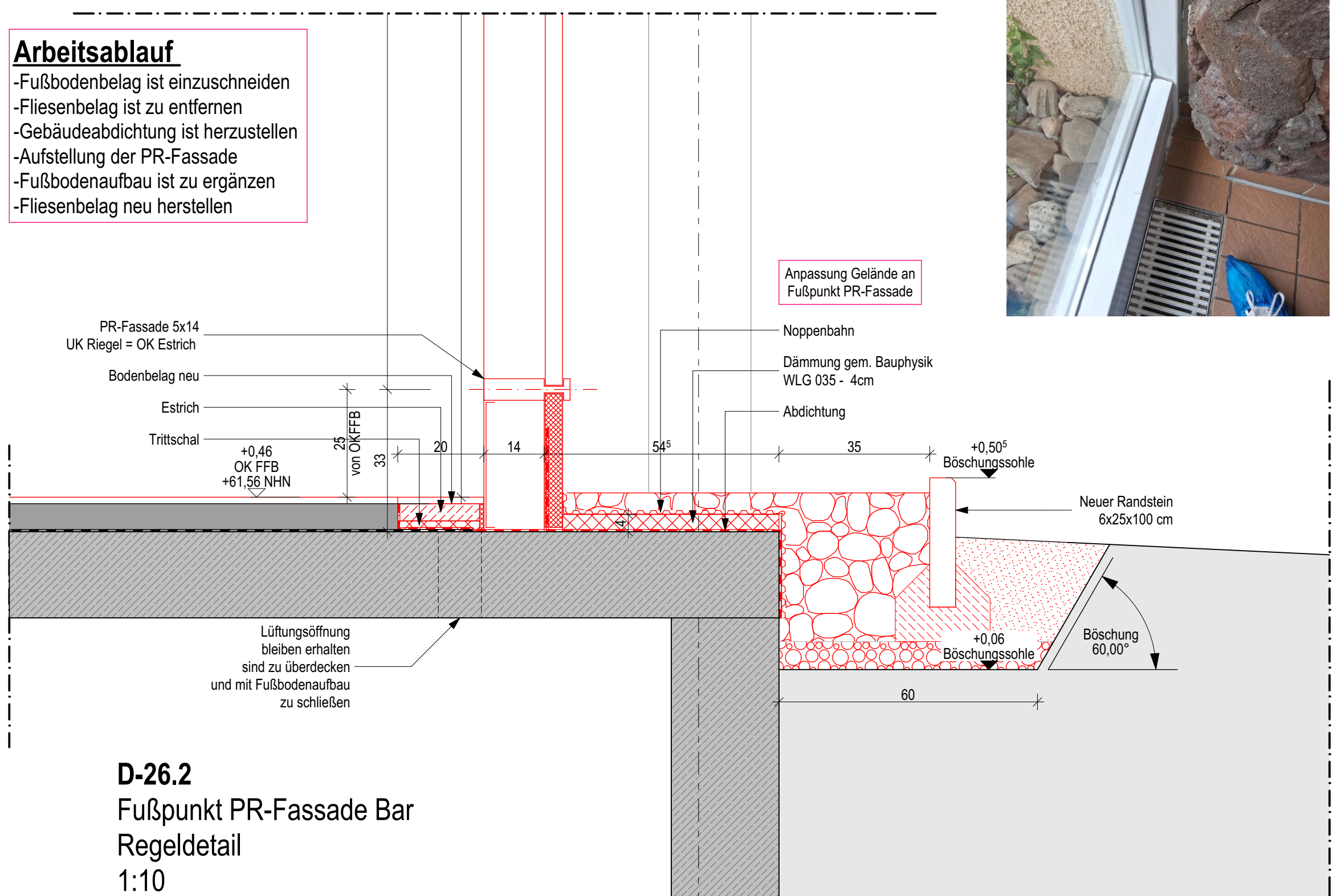
MAßSTAB:	1:10	PLANERSTELLER/IN:	AG	DATUM:	09.09.2025	PUBLIZIERT:	07.04.20
BLATTGRÖßE:	1,189 x 0,841	PFAD/Z:	2023_03_GS Roemerthemen/4 CAD/41 CAD/415 Ausführungsplanung/260120_2023_03_AC29				

D-25
Dachrand und PR-Fassade Ruheraum und Bar
Pulldach D5
1:10



Arbeitsablauf

- Fußbodenbelag ist einzuschneiden
- Fliesenbelag ist zu entfernen
- Gebäudeabdichtung ist herzustellen
- Aufstellung der PR-Fassade
- Fußbodenaufbau ist zu ergänzen
- Fliesenbelag neu herstellen



D-26.2
Fußpunkt PR-Fassade Bar
Regeldetail
1:10

D-23
Dachrand und PR-Fassade Zugang Kasse (Innenhof)
Flachdach D6
1:10

Schalung; 2,4 cm
Bauwerksabdichtung / Dampfsperre
Dämmung gem. Bauphysik
WLG 035 - i.M. 20cm
Abdichtung 2-lagig

Stiehlitz mit Trennlage
Schalung
Dämmung gem. Bauphysik
WLG 035 - 6cm

+3,80 OK Sturz
+3,30 UK Sturz
+3,30 UK Sturz
+3,05 Achse Biegel

Flachdach mit Gefälleldämmung 1%

Holzbohlen 8x18 cm; i.e. 68cm mit Zwischenkellendämmung
Holtzbohlen 8x18 cm im Bereich der PR-Fassaden ausklinken
Stahlwinkel für PR-Fassade

+3,82 OK Schalung
+3,30 UK Sturz
+3,05 Achse Biegel

Innenhof
Flur

Bodenbelag
Estrich
Neuer Fliesenbelag
Randdämmstreifen

Anpassung Gelände an Fußpunkt PR-Fassade
Bestandsplaster ist zu entfernen und bauseits zu legen

Innensanierungsprinzip bsp.
ICO Safe Eumline 2.0 ist Entlastungskasten ist an die Bestandsabdeckung anzuschließen Bestand ist vor Ort zu prüfen

Abdichtung
Dämmung gem. Bauphysik WLG 035 - 6cm
Noppenbahn
Bochung 90,00°
OK EGGER
OK FFB
OK FFB
OK Fundament

Arbeitsablauf

- Fußbodenbelag ist einzuschneiden
- Fliesenbelag ist zu entfernen
- Gebäudeabdichtung ist herzustellen
- Aufstellung der PR-Fassade
- Fußbodenaufbau ist zu ergänzen
- Fliesenbelag neu herstellen

Bestandsaufbau ca. 20cm zurückbauen um neue Fassade aufzustellen

D-24.1
Fußpunkt PR-Fassade Innenhof Austritt
1:10

Arbeitsablauf

- Fußbodenbelag ist einzuschneiden
- Fliesenbelag ist zu entfernen
- Gebäudeabdichtung ist herzustellen
- Aufstellung der PR-Fassade
- Fußbodenaufbau ist zu ergänzen
- Fliesenbelag neu herstellen

D-24.1
Fußpunkt PR-Fassade Innenhof
Austritt
1:10

Arbeitsablauf

- Fußbodenbelag ist einzuschneiden
- Fliesenbelag ist zu entfernen
- Gebäudeabdichtung ist herzustellen
- Aufstellung der PR-Fassade
- Fußbodenaufbau ist zu ergänzen
- Fliesenbelag neu herstellen

D-24.2
Fußpunkt PR-Fassade Innenhof
Stütze
1:10